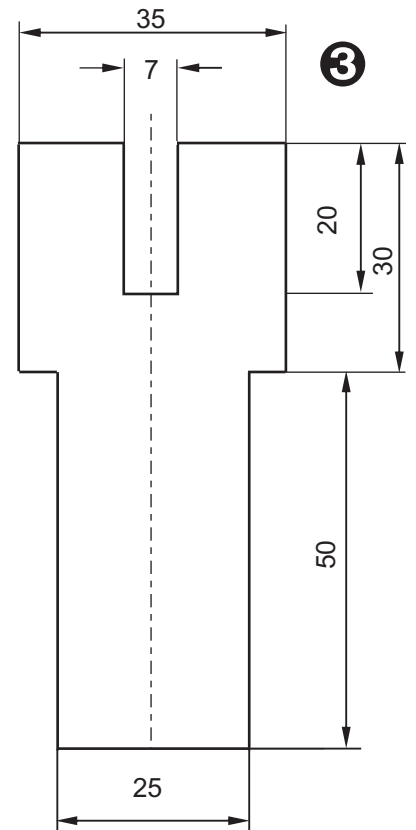
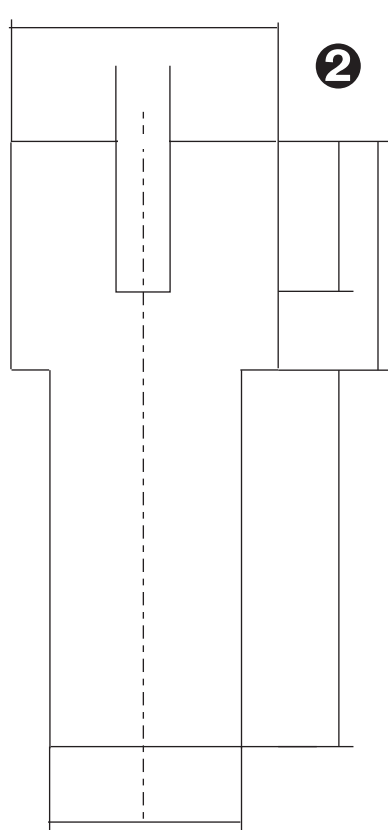
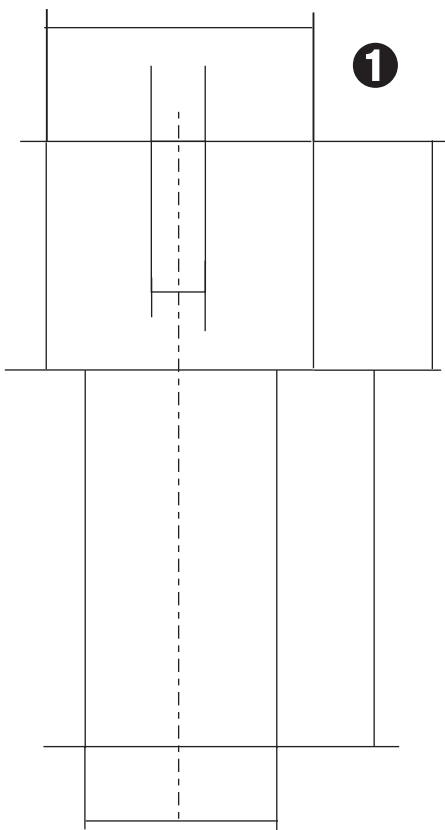


Zeichnen und Bemaßen symmetrischer Werkstücke



Zeichenfläche

Zeichenschritte beim Zeichnen symmetrischer Körper

1 Vorzeichnen mit hartem Bleistift

- Blattaufteilung überlegen
- dünn vorzeichnen: Mittellinie
Körperkanten
Bemaßungslinien

2 Radieren

- überflüssige Linien wegradieren (harte Unterlage, sauberer Radiergummi!)
- Radierfläche mit dem Daumnagel glätten

3 Linien nachziehen, beschriften

- mit weichem Bleistift oder Tuschezeichner
- richtige Linienart und -dicke beachten!
 - Körperkanten nachziehen
 - Maßpfeile, Maßzahlen einzeichnen
 - Schriftfeld ausfüllen in Normschrift

Zeichenübung

symmetrische Werkstücke

Name

Datum

Prüfer

Blatt-Nr.