

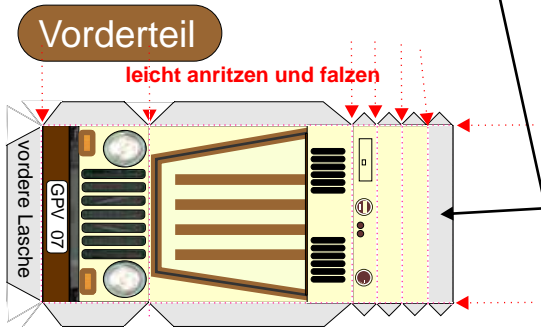
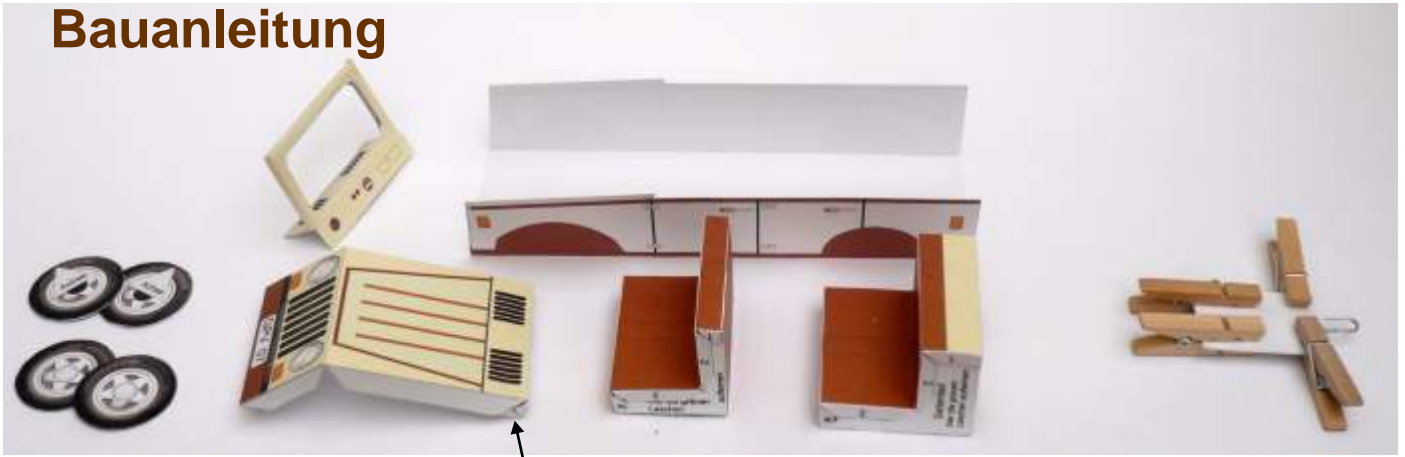


Bauanleitung für ein Auto im Playmobil-Maßstab



Heiner Prüser

# Bauanleitung



Zuerst das Vorderteil an den Falzen einritzen, dann ausschneiden. Die Falze (grau) an einer scharfen Kante abknicken und abbiegen.

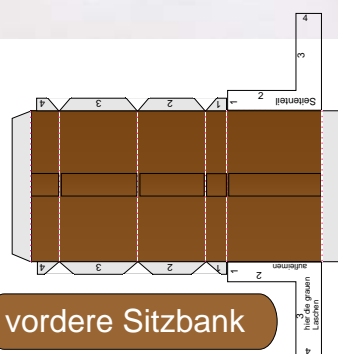
Armaturenbrett: Leim auf der grauen Fläche auftragen und diese unter der Motorhaube festleimen.

Wenn der Leim getrocknet ist, kann das Vorderteil in die Seitenteile eingeleimt werden. Die vordere Lasche kommt dabei unter den Unterboden.

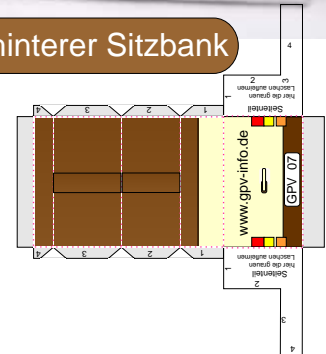
## Seitenteile mit Unterboden



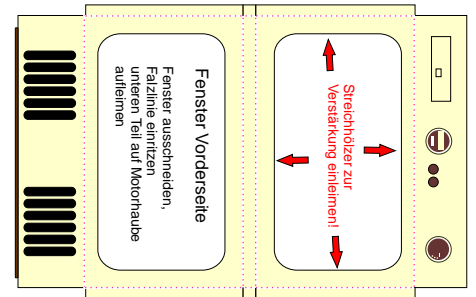
## Windschutzscheibe



## Heck mit hinterer Sitzbank



## Bauanleitung 2

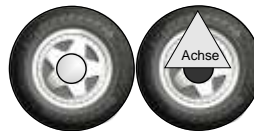


Die Windschutzscheibe wird innen mit eingeleimten Streichhölzern, Schaschlickspießen oder Zahnstochern verstärkt und dann aufgeleimt.

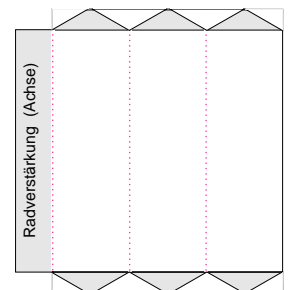
### Achse mit Rad



Die Räder drehen sich nicht.



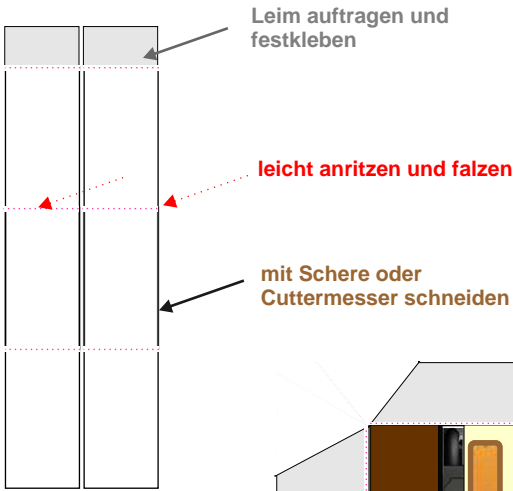
Innenseite und Außenseite des Rades werden zusammengeleimt.  
Die Radverstärkung (Achse) wird auf die Radinnenseite aufgeleimt.



Die Achse mit Rädern wird unter dem Fahrzeugboden angeleimt.

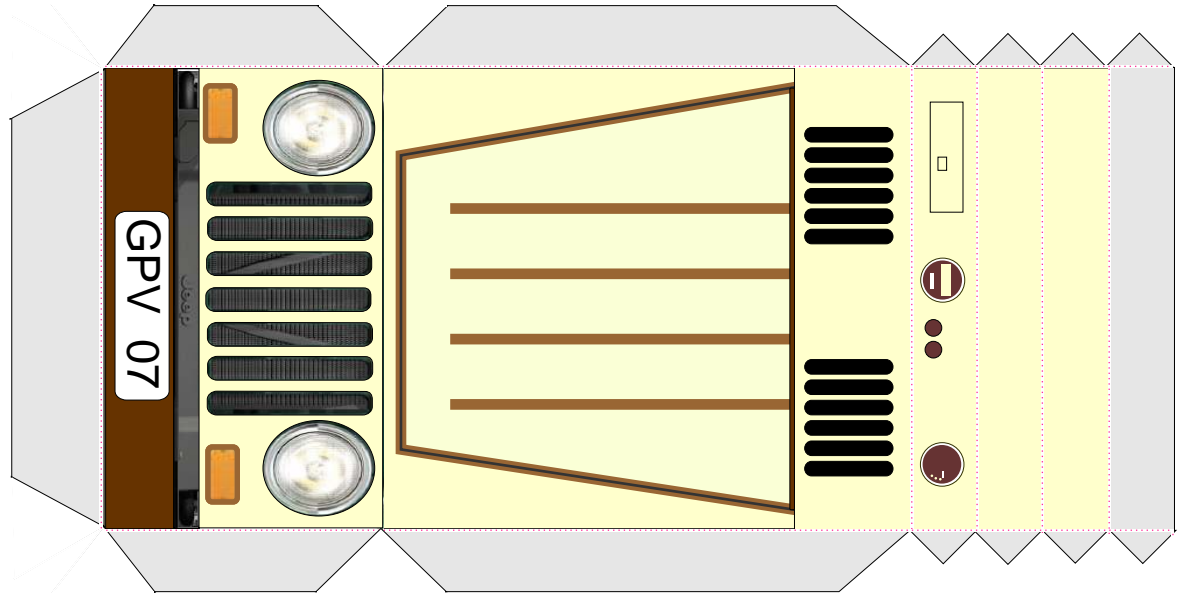
Rechts sieht man die Anhängerkupplung (Büroklammer).

Die Linien in den Druckvorlagen bedeuten:

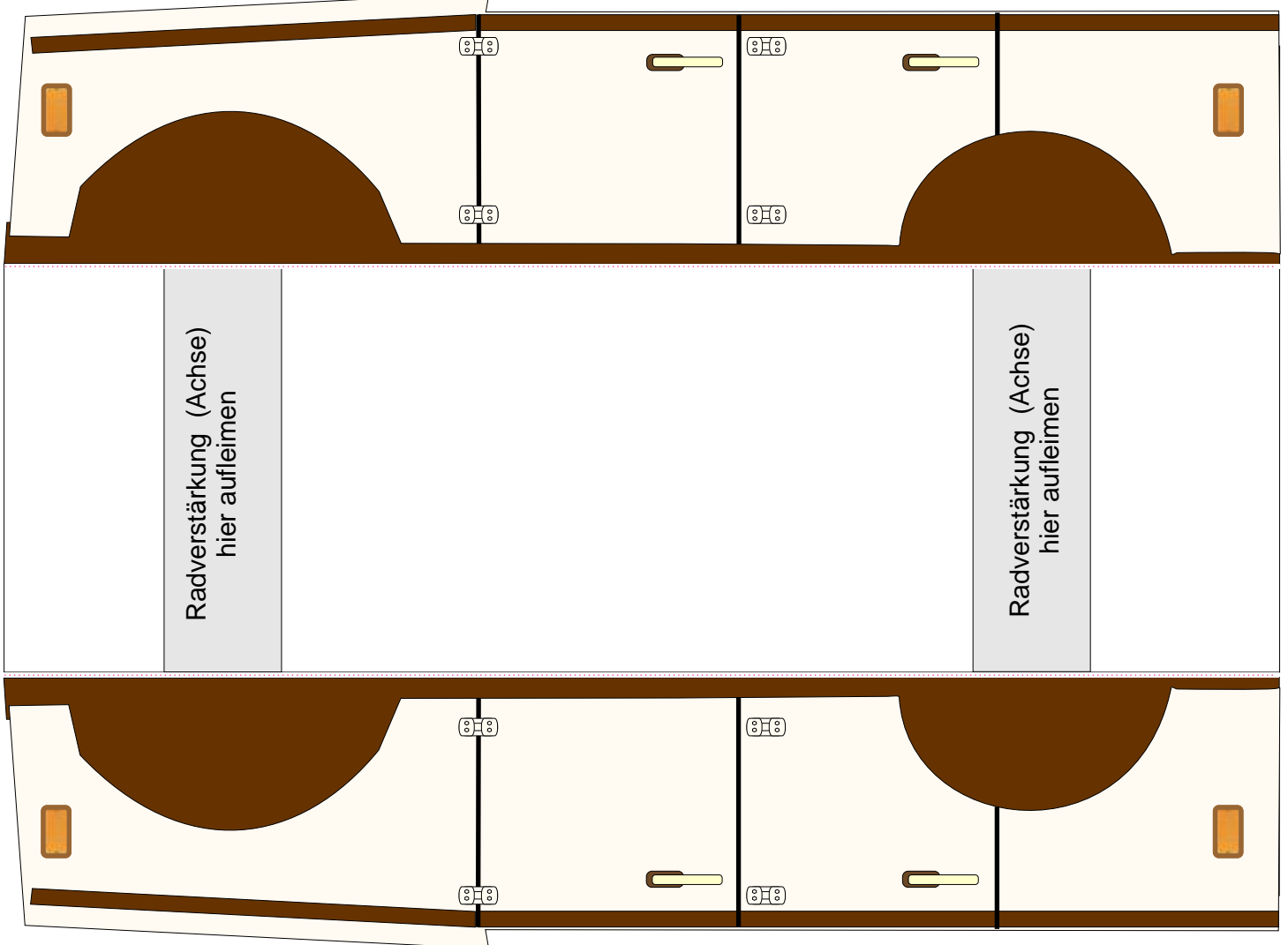


**Die Druckvorlage** auf stabilem Papier ausdrucken, ausschneiden und falzen. Am besten geeignet ist Karton DIN A4 300g.

Vorderteil

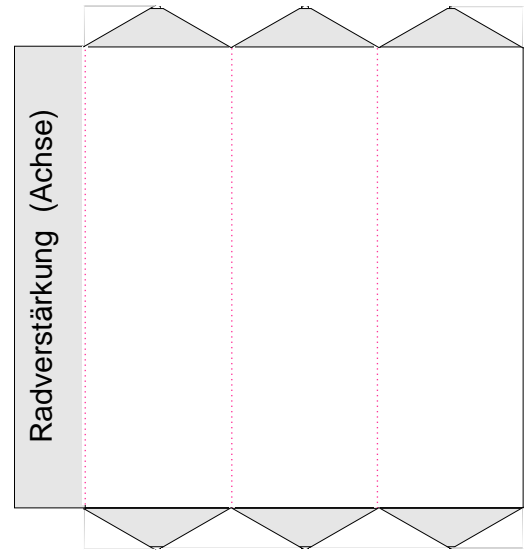
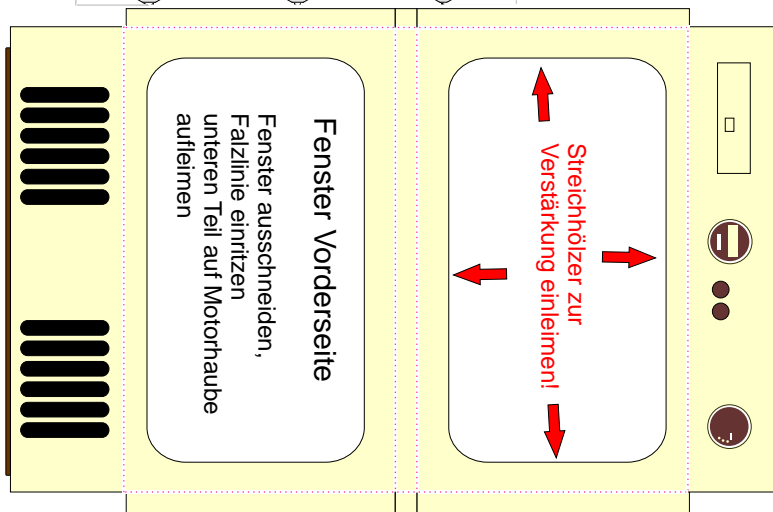
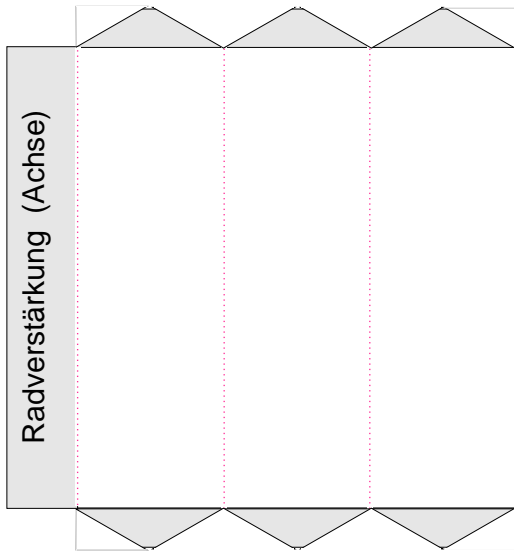


Seitenteile mit Unterboden





**Die Druckvorlage** auf stabilem Papier ausdrucken, ausschneiden und falzen. Am besten geeignet ist Karton DIN A4 300g.



Wenn das gewünscht wird, kann man auf das offene Auto ein "Hardtop" aufsetzen.

