

Die erste Wohnung

Plane den Grundriss eines Einzimmerappartements nach Deinen Wohnbedürfnissen auf einer Fläche von maximal 30 bis 35 Quadratmetern. Bedenke dabei, dass diese Wohnung in einem Wohnblock mit vielen Wohnungen liegt und daher nur auf einer Seite des Grundrisses Fenster aufweisen kann.

- Beachte:
- maximal 30-35 Quadratmeter Wohnfläche
 - Maßstab 1:50
 - nur eine Seite des Grundrisses hat Fenster (evtl. Balkon)
 - Öffnungsraum von Türen, Fenstern und Schränken berücksichtigen
 - Schrankelemente möglichst zusammenrücken, keine toten Winkel schaffen
 - der Bewegungsraum muss so groß sein, dass man sich nicht an den Möbeln stößt
 - Schränke in unmittelbarer Fensternähe behindern den vollen Lichteinfall
 - ein Tisch in der Mitte blockiert wertvollen Bewegungsraum

Gehe am besten so vor:

- Zeichne eine vorläufige Außenbegrenzung des Appartements von ca. 6x6 m
- Maßstab 1:50
- Beginne mit der Planung von Badezimmer und Küche (Kochecke), indem Du die dafür notwendigen Einbaumöbel und Sanitäreinrichtungen im Maßstab 1:50 im Grundriss anordnest.
- Ordne dann die weiteren notwendigen Möbel, Einrichtungsgegenstände zu
- Bestimme die Fensterseite und die Fenstergrößen
- lege den Eingangsbereich fest (Wohnungstür, Garderobe)
- Setze Raumteiler , Wände (Bad), Innentüren

Aufbau eines räumlichen Modelles im Maßstab 1:20

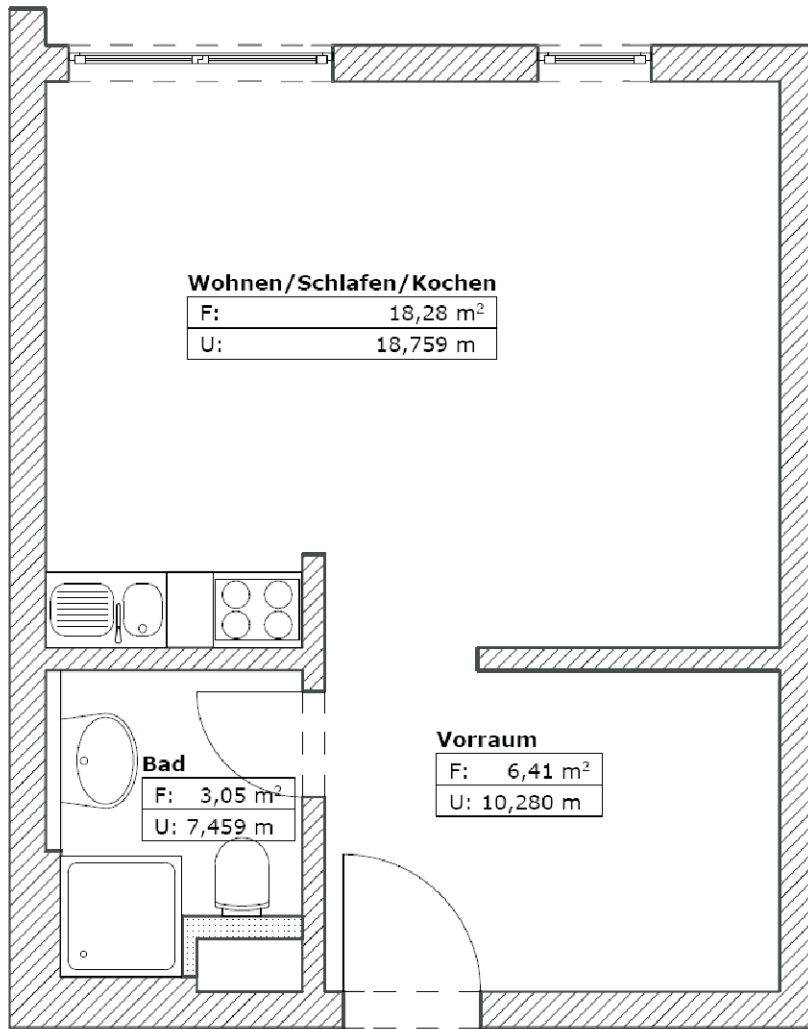
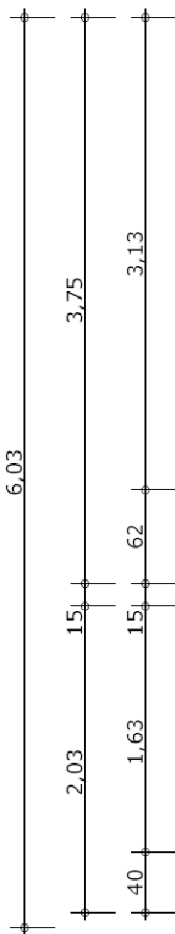
Eine richtige Raumvorstellung erhält man natürlich erst, wenn auch die Höhe des Raumes sowie die Höhe der Möbel und Einrichtungsgegenstände, Fenster und Türen berücksichtigt ist.

Baue deshalb den Grundriss zu einem Raummodell aus, indem maßstäbliche Wände, Türen und Fenster (Wandöffnungen) angebracht werden.

Fertige Raummodelle der Möbel und Einrichtungsgegenstände an (z.B. aus Styropor) und setze sie in das räumliche Apartmentmodell ein.

Beispiel-Apartment 1

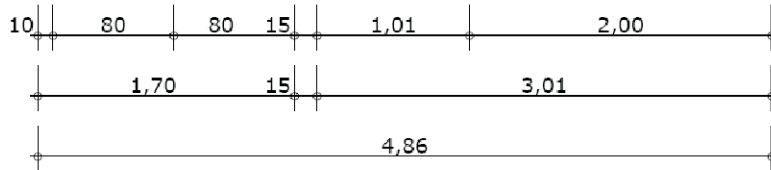
Maßstab 1:50



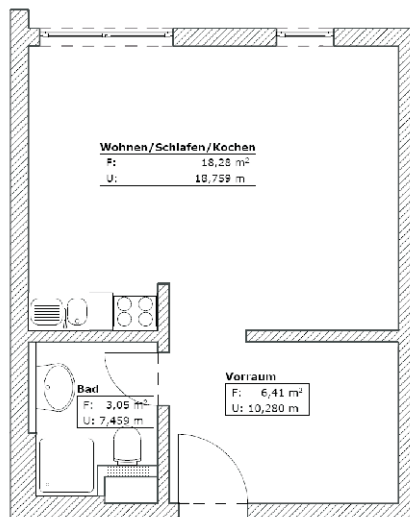
Wohnen/Schlafen/Kochen	
F:	18,28 m ²
U:	18,759 m

Bad	
F:	3,05 m ²
U:	7,459 m

Vorraum	
F:	6,41 m ²
U:	10,280 m



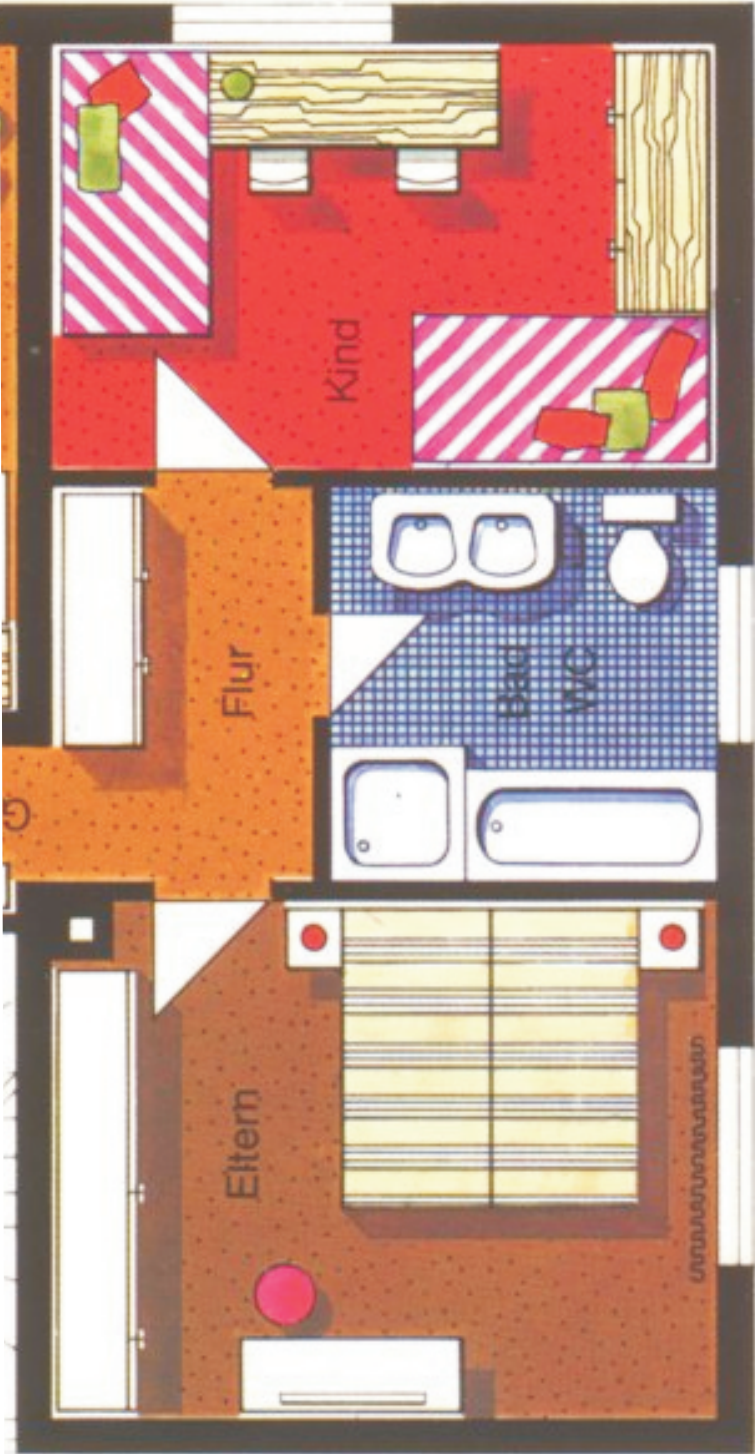
Maßstab 1:100



Wohnen/Schlafen/Kochen	
F:	18,28 m ²
U:	18,759 m

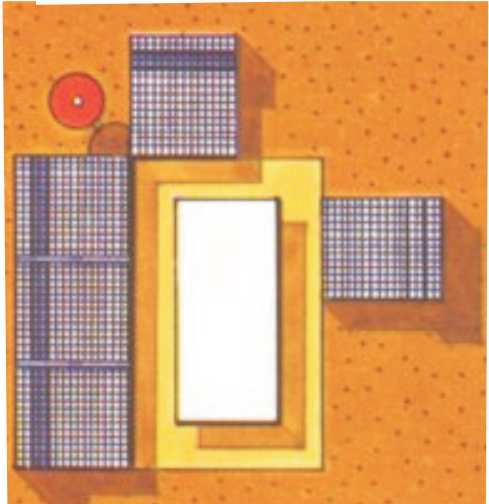
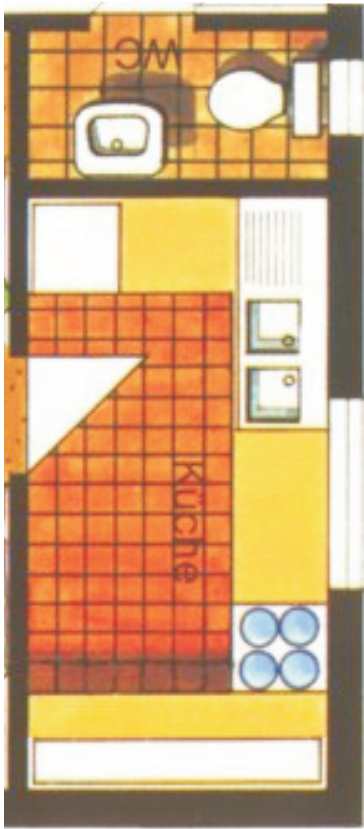
Bad	
F:	3,05 m ²
U:	7,459 m

Vorraum	
F:	6,41 m ²
U:	10,280 m



Bett
0,9 m x 2m

Bett
1 m x 2m



Tisch
mit
Stühlen

1 m



Schrank
1m x 0,60m

Bett

1 m x 2 m

Gehe am besten so vor:

- Beginne mit der Planung von Badezimmer und Küche (Kochecke), indem Du die dafür notwendigen Einbaumöbel und Sanitäreinrichtungen im Maßstab 1:50 im Grundriss anordnest.
- Ordne dann die weiteren notwendigen Möbel, Einrichtungsgegenstände zu
- Bestimme die Fensterseite und die Fenstergrößen
- lege den Eingangsbereich fest (Wohnungstür, Garderobe)
- Setze Raumteiler , Wände (Bad), Innentüren

