

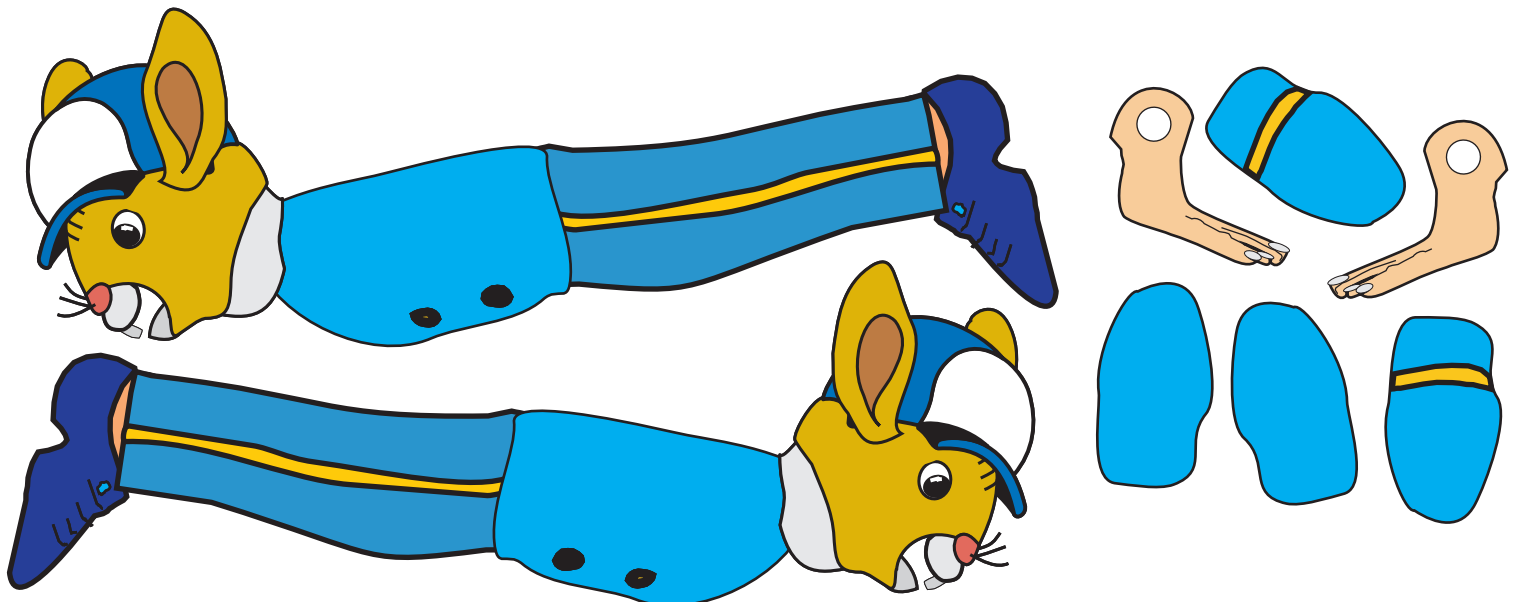
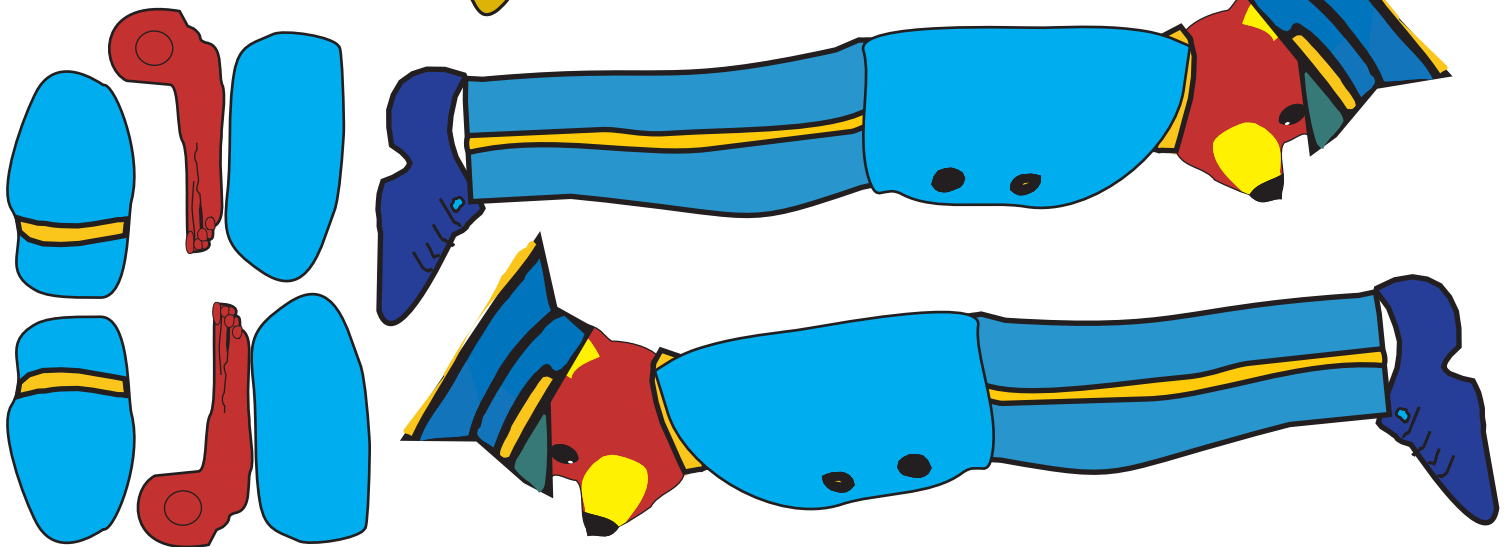
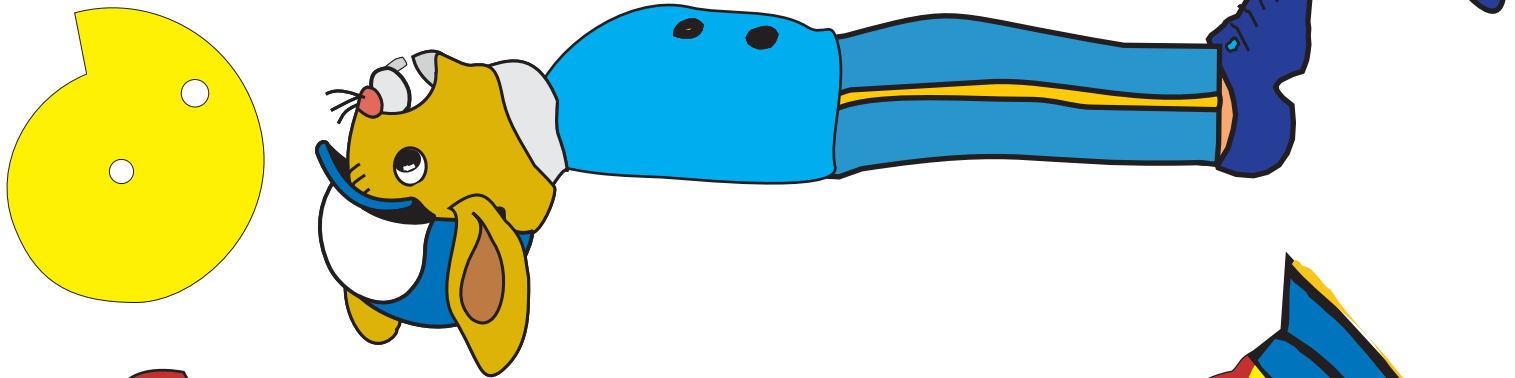


Liegestütze mit Kurvenscheiben-Steuerung

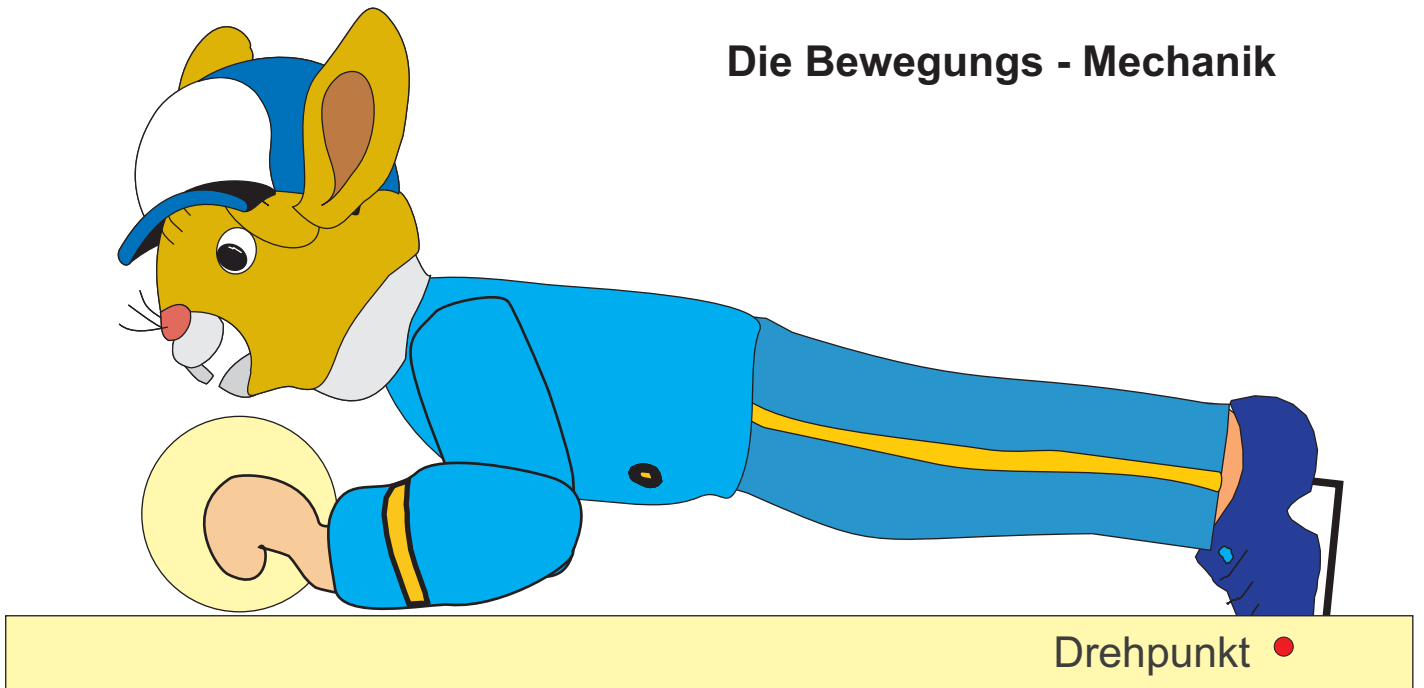
# Bauanleitung

# Modellbogen

Diese Seite im Farbdrucker ausdrucken, die Teile auf Sperrholz aufleimen und dann aussägen.

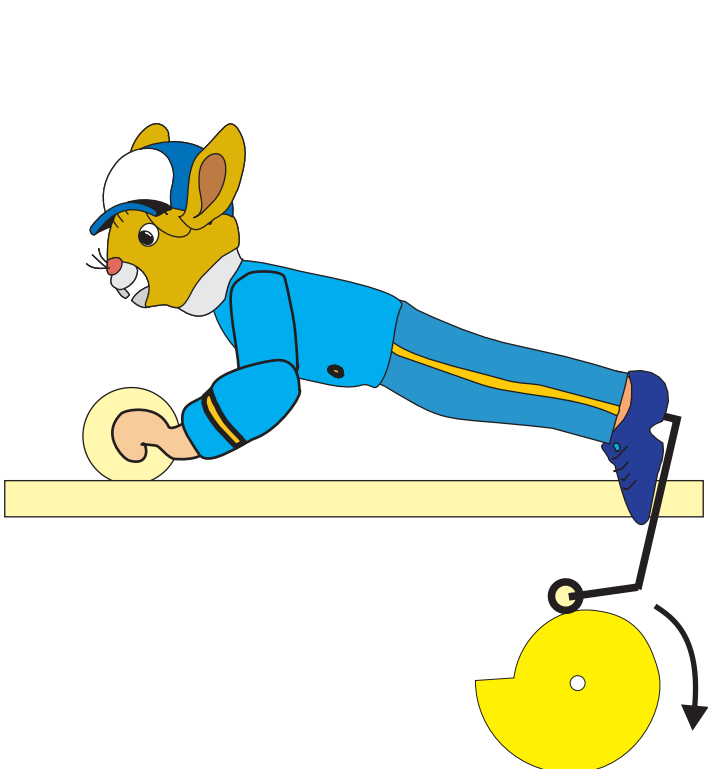
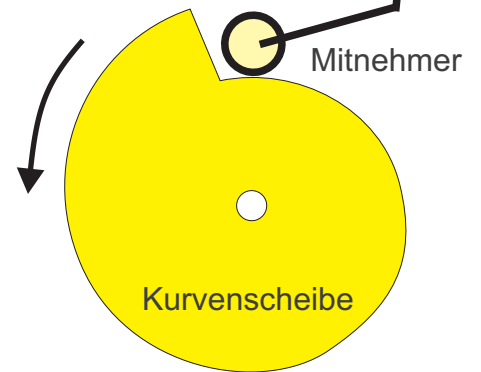


## Die Bewegungs - Mechanik



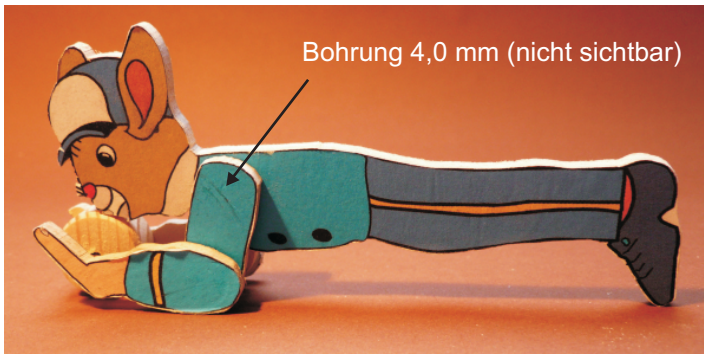
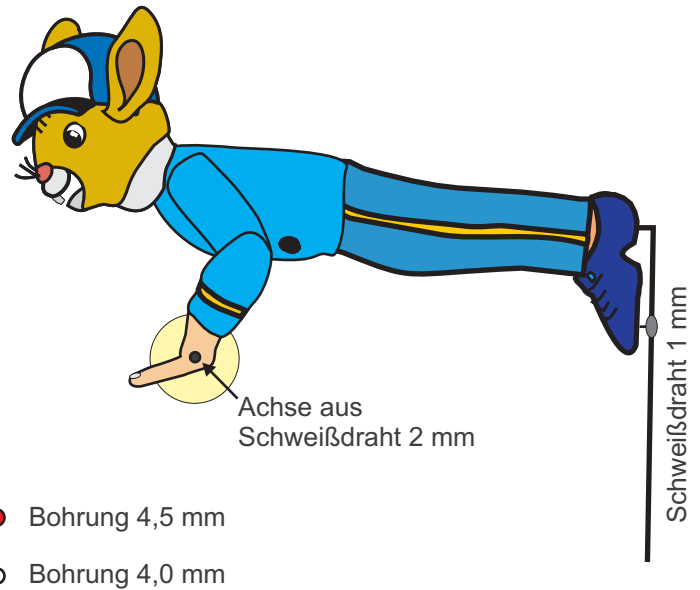
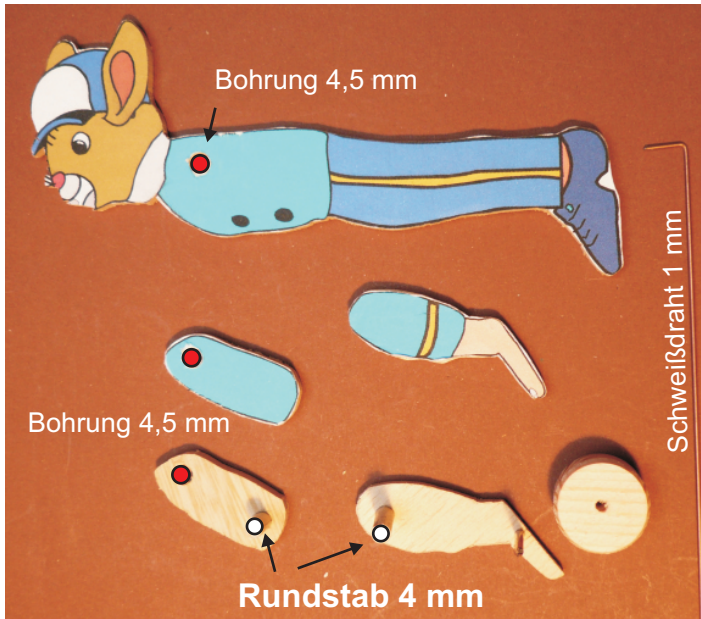
Oberarm und Unterarm des Hasen sind beweglich auf 4 mm - Rundstäben.  
Der gesamte Körper dreht sich um den Drehpunkt im Schuh (Schweißdraht 2 mm).

Der Mitnehmer mit der Rolle wird durch die Kurvenscheibe angehoben und dreht dadurch den Körper in eine steilere Lage. Dadurch werden die Arme gestreckt und die Handrolle bewegt sich weiter unter den Körper.

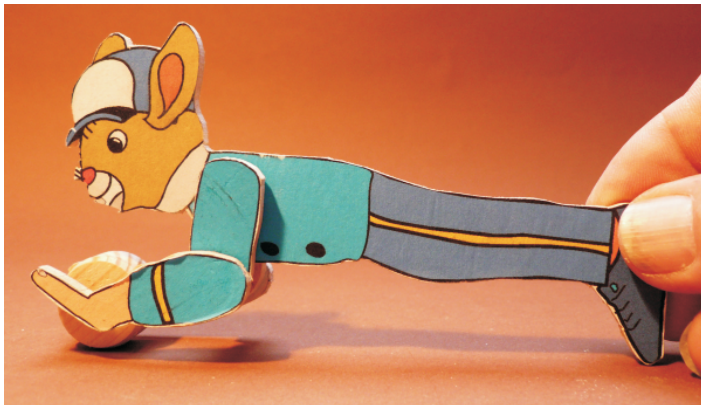




# Bauanleitung für die Figur



Bei der Bohrung 4,0 mm den Bohrtiefenanschlag so einstellen, dass die Bohrung wie hier im Foto von außen unsichtbar bleibt. Dann 4 mm Rundstäbe absägen und die Figur probe-weise zusammenstecken und die Beweglichkeit testen!



Wenn die Figur die Bewegung wie gewünscht durchführt, den Mitnehmerhebel am Fuß befestigen:



Das Drahtende mit der Zange ins Sperrholz hineindrücken. Einen kleinen Nagel eindrücken und den Mitnehmerdraht festlöten.

