



Für Opa und sein Enkelkind

Bauanleitung Gartenzelt

Material: Holzspieße 3 x 200 mm

www.opitec.com

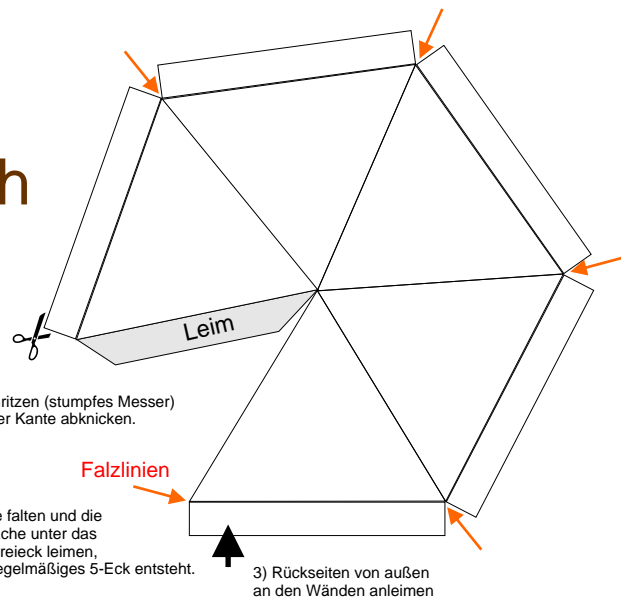
Best.-Nr. 602143 1,59 € (100 Stück)



Stütze

Dachdreiecke falten und die graue Leimfläche unter das untere Dachdreieck leimen, so dass ein regelmäßiges 5-Eck entsteht.

Dach

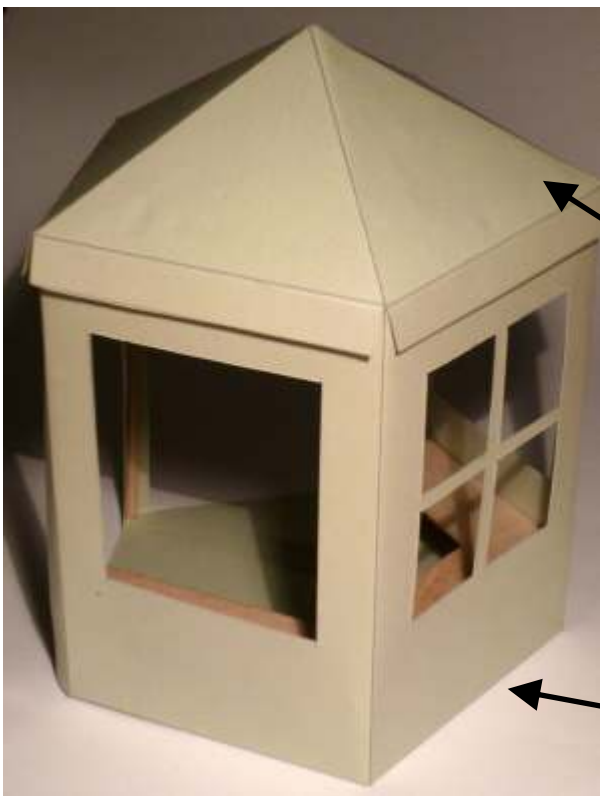


Stütze

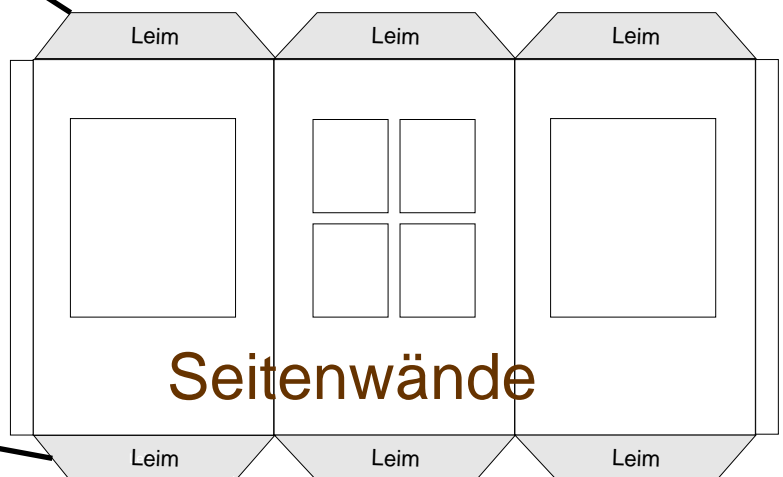


Die Stütze falzen und knicken, unter die Bodenplatte und oben unter das Dach leimen.

Grundfläche



unter dem Dach anleimen

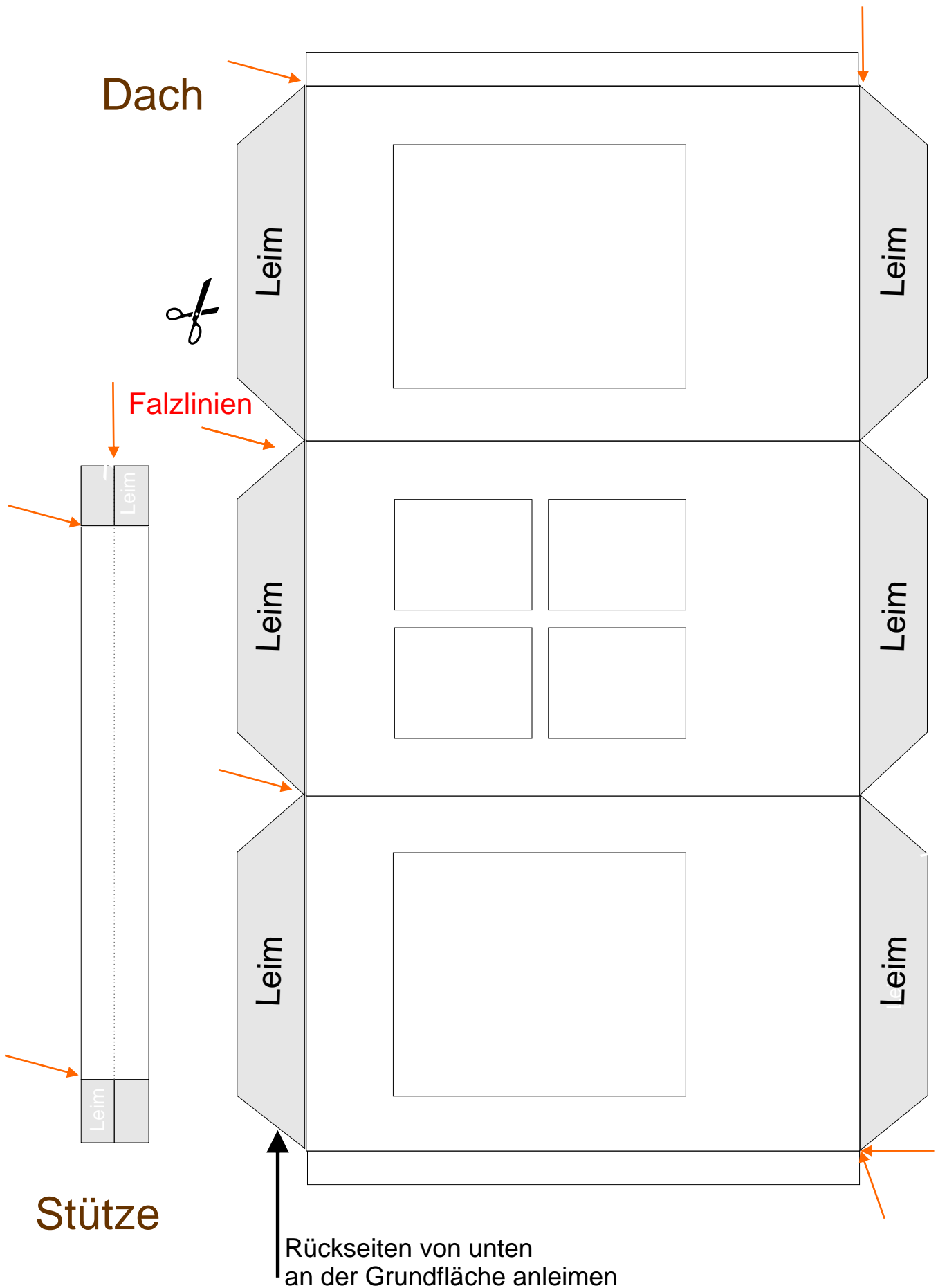


Rückseiten von unten an der Grundfläche anleimen

Besonders stabil wird das Gartenzelt, wenn man an der einzeln stehenden Stütze von innen einen Holzspieß einleimt.

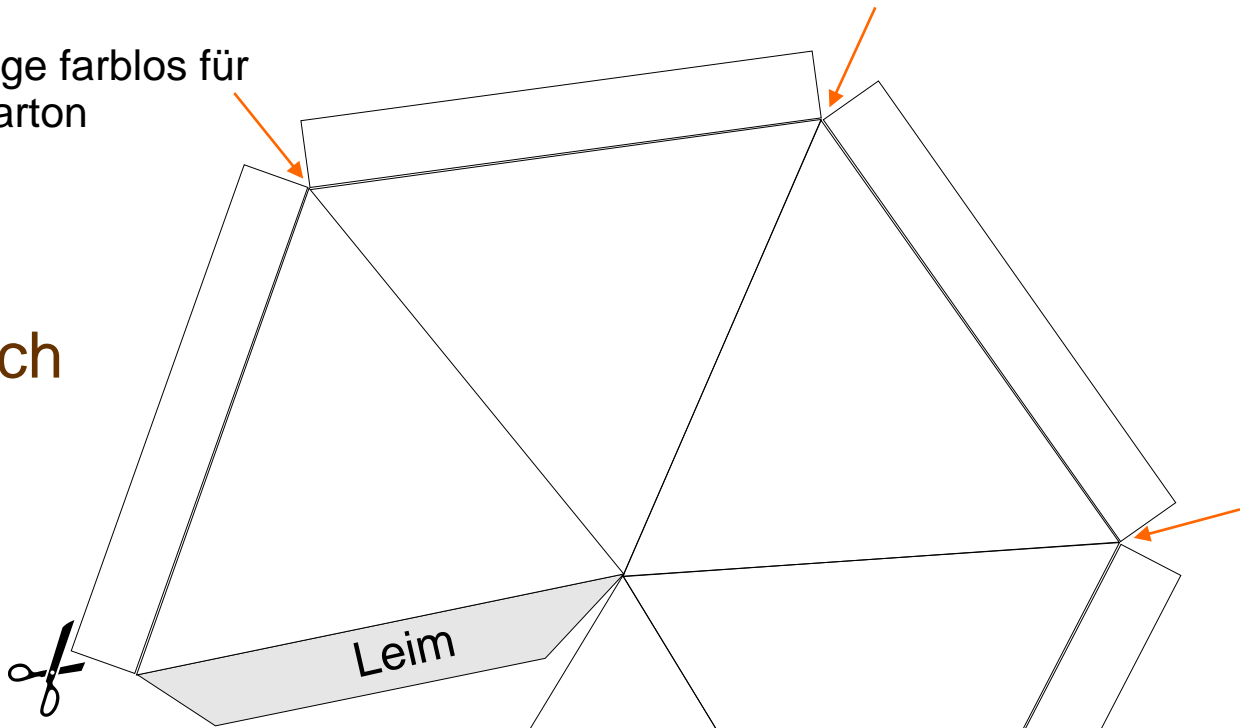
Druckvorlage farblos für farbigen Karton

Falzlinien einritzen (stumpfes Messer) und über einer Kante abknicken.



Druckvorlage farblos für farbigen Karton

Dach

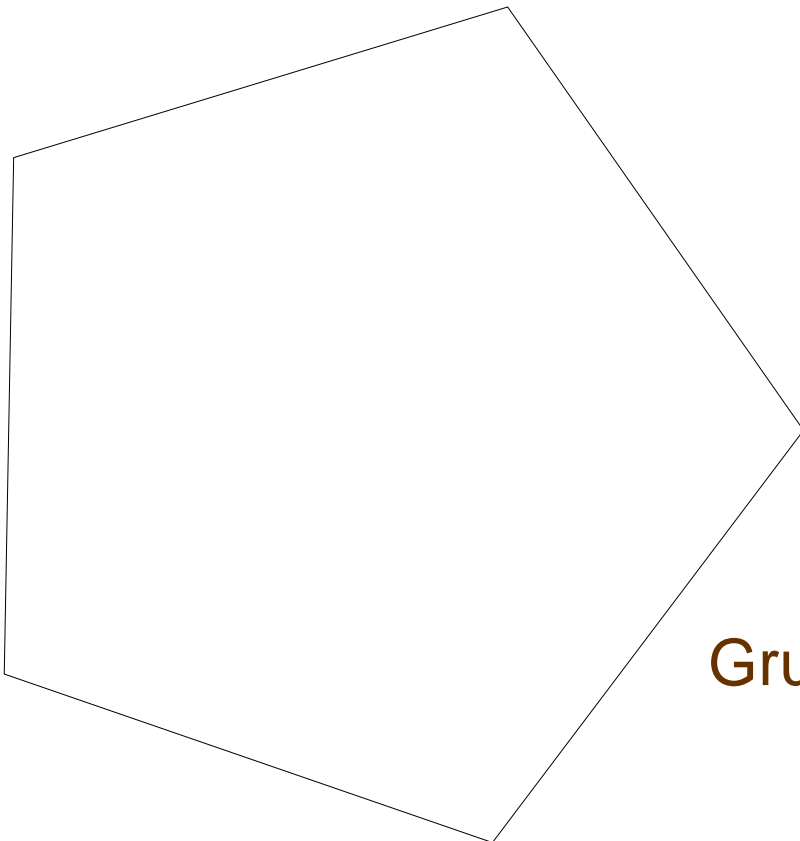


- 1) Falzlinien einritzen (stumpfes Messer) und über einer Kante abknicken.

Falzlinien

- 2) Dachdreiecke falten und die graue Leimfläche unter das untere Dachdreieck leimen, so dass ein regelmäßiges 5-Eck entsteht.

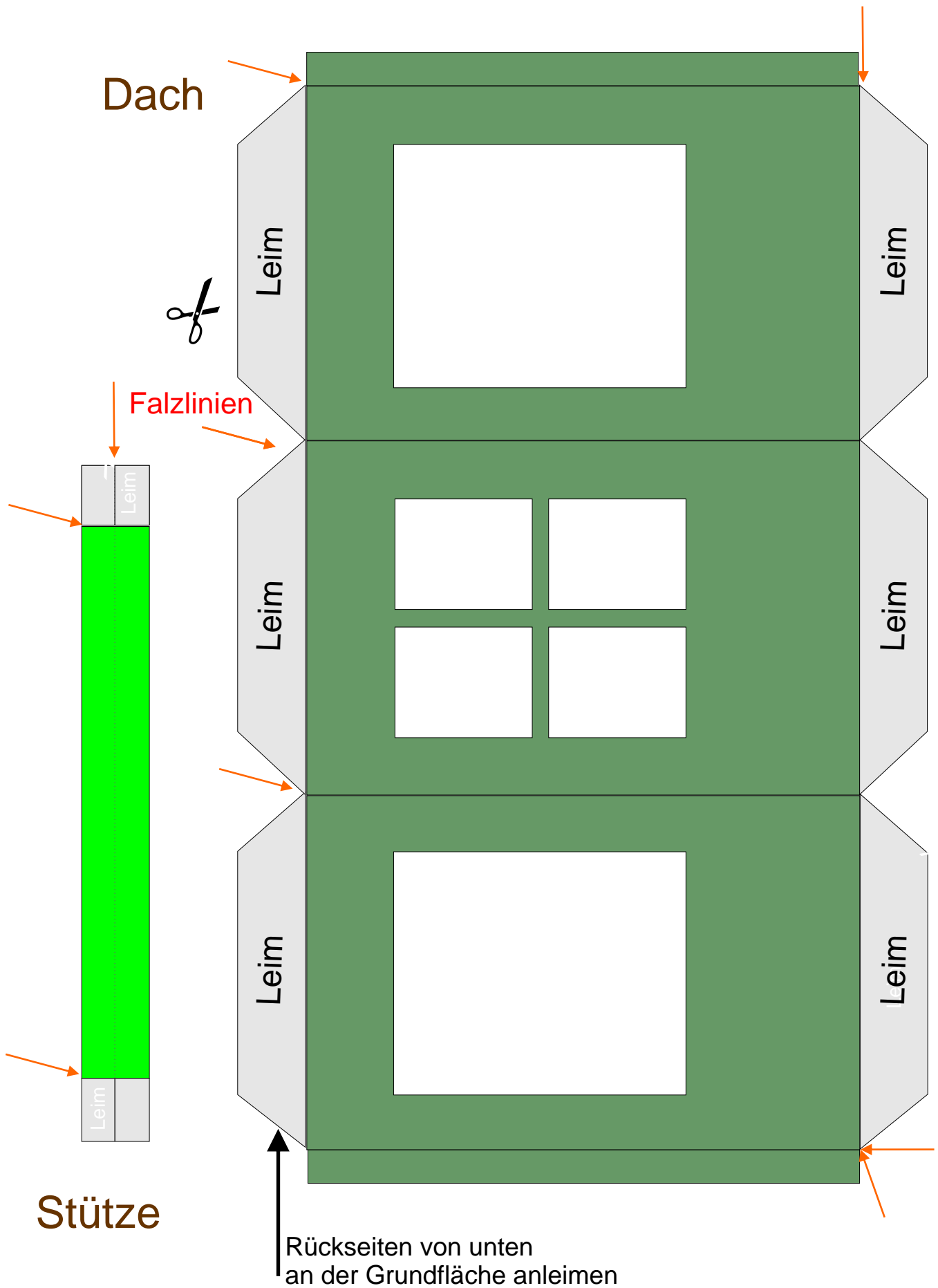
- 3) Rückseiten von außen an den Wänden anleimen



Grundfläche

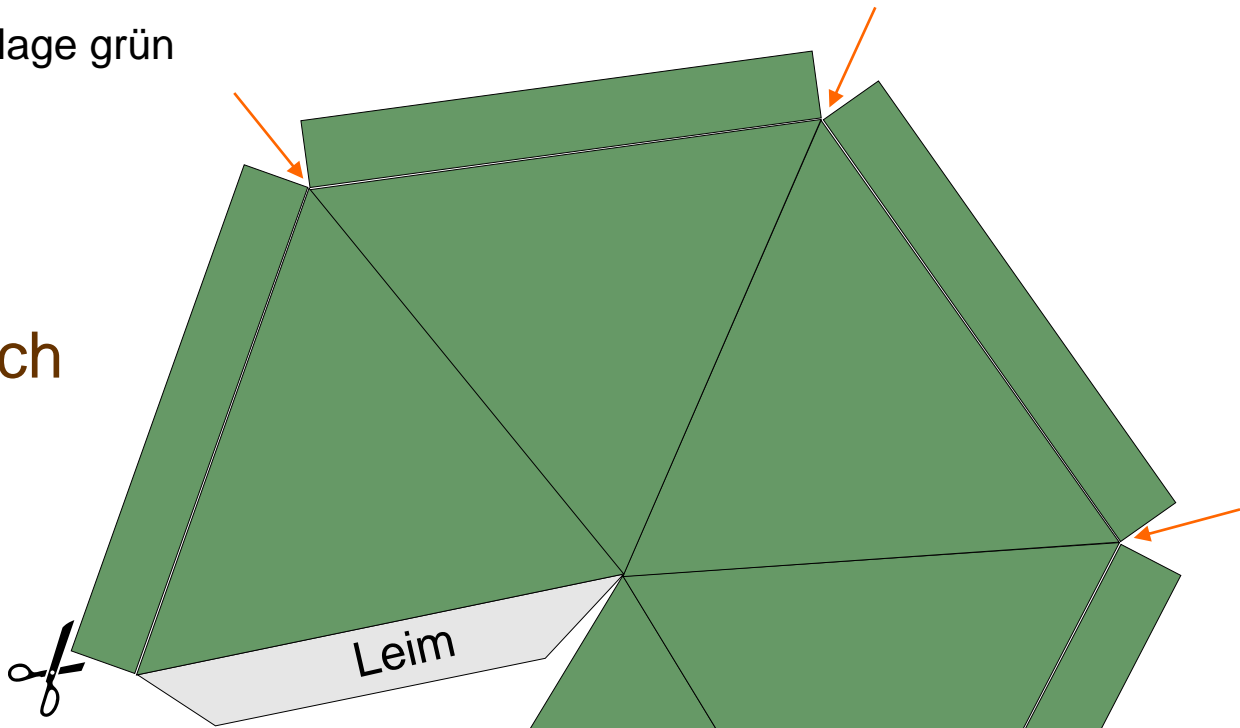
Druckvorlage grün

Falzlinien einritzen (stumpfes Messer)
und über einer Kante abknicken.



Druckvorlage grün

Dach

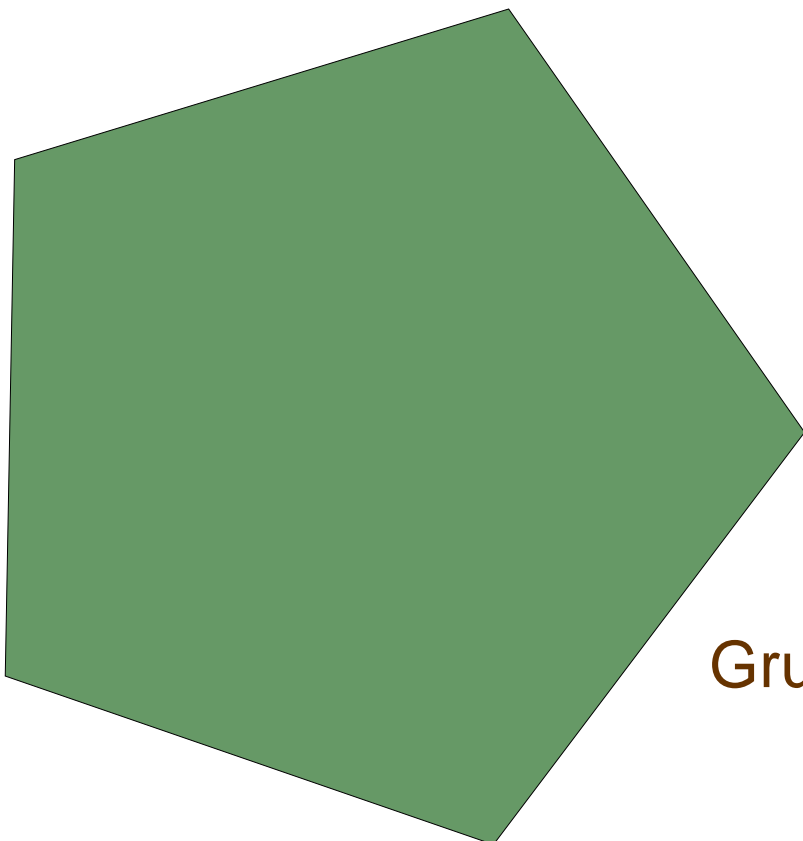


- 1) Falzlinien einritzen (stumpfes Messer) und über einer Kante abknicken.

Falzlinien

- 2) Dachdreiecke falten und die graue Leimfläche unter das untere Dachdreieck leimen, so dass ein regelmäßiges 5-Eck entsteht.

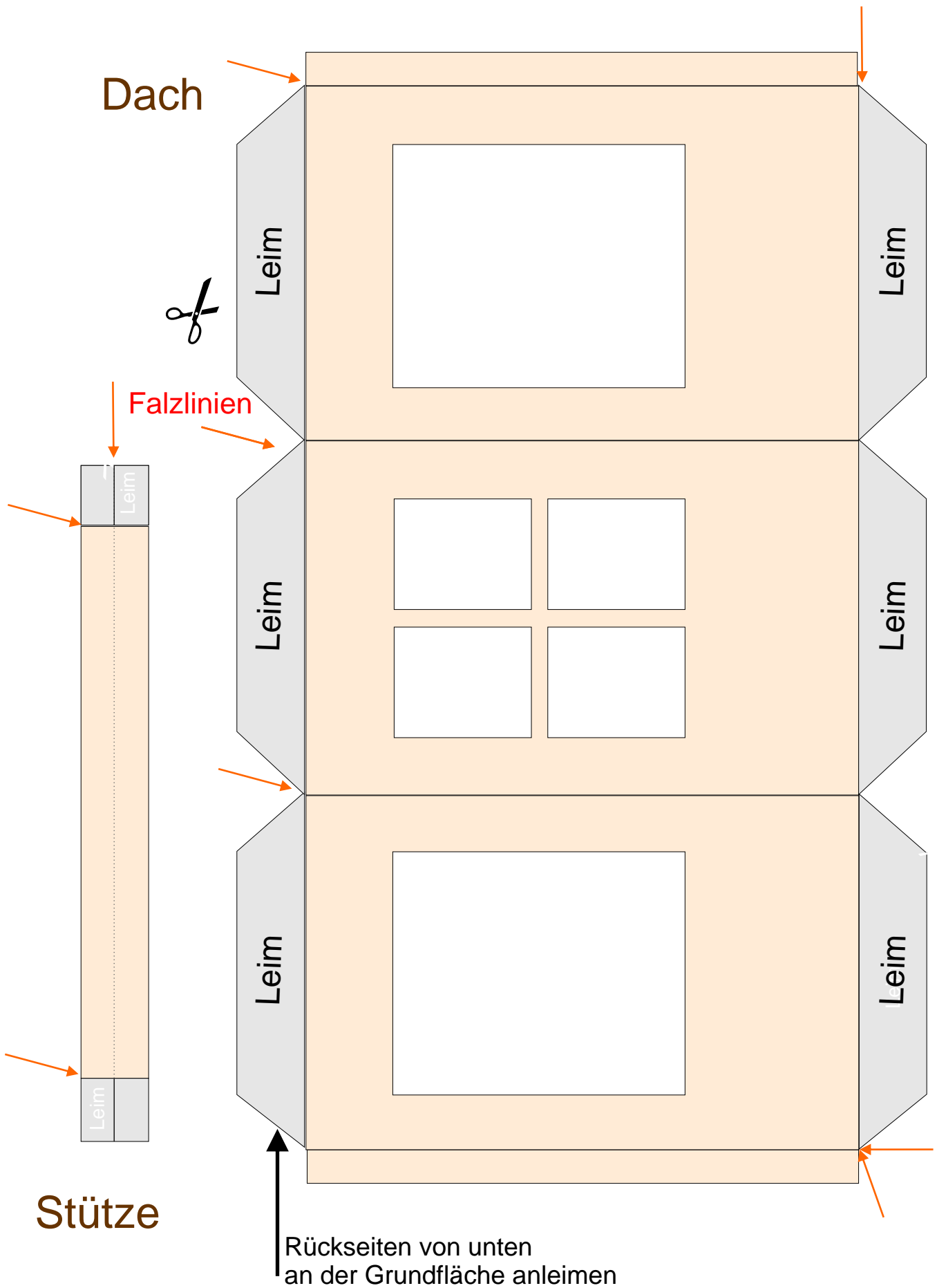
- 3) Rückseiten von außen an den Wänden anleimen



Grundfläche

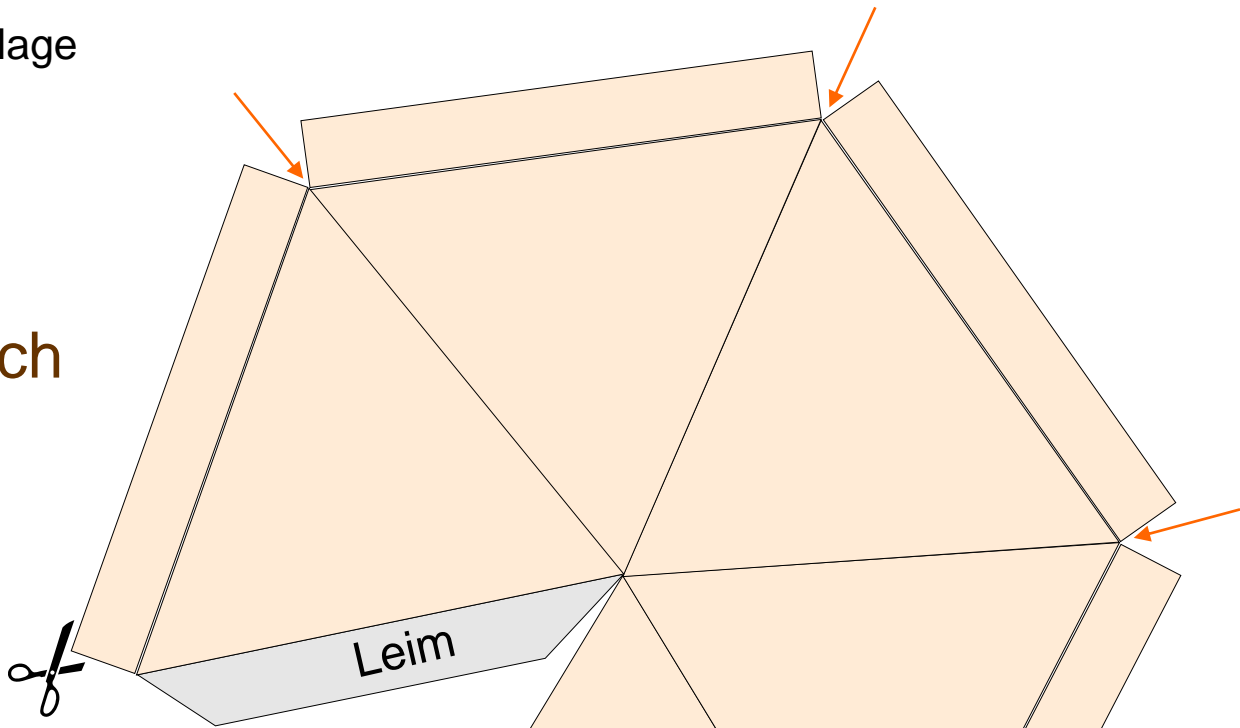
Druckvorlage

Falzlinien einritzen (stumpfes Messer)
und über einer Kante abknicken.



Druckvorlage

Dach

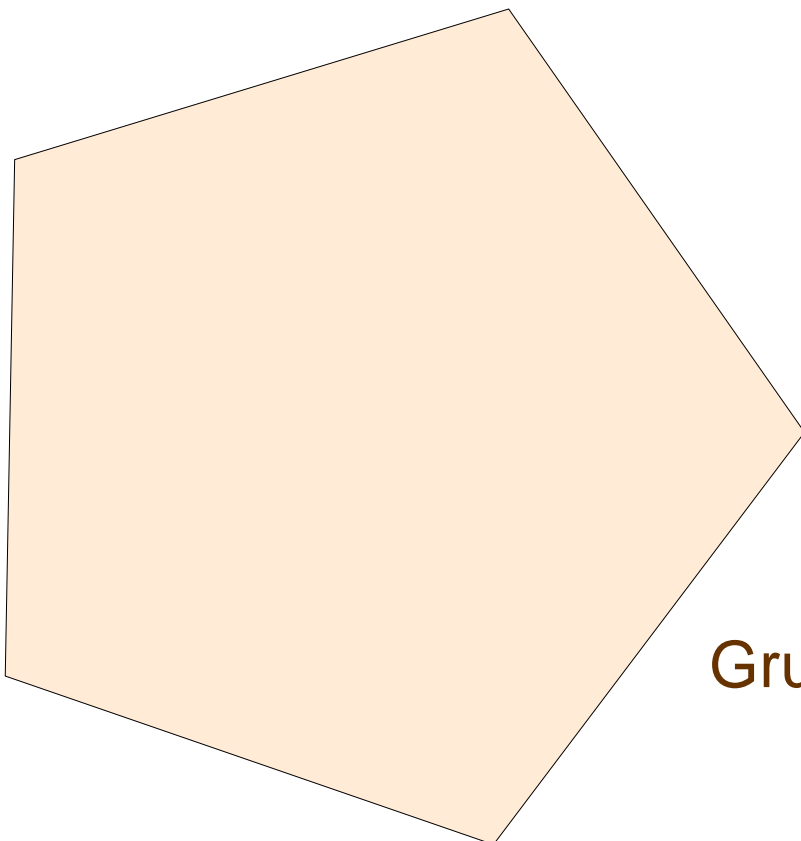


- 1) Falzlinien einritzen (stumpfes Messer) und über einer Kante abknicken.

Falzlinien

- 2) Dachdreiecke falten und die graue Leimfläche unter das untere Dachdreieck leimen, so dass ein regelmäßiges 5-Eck entsteht.

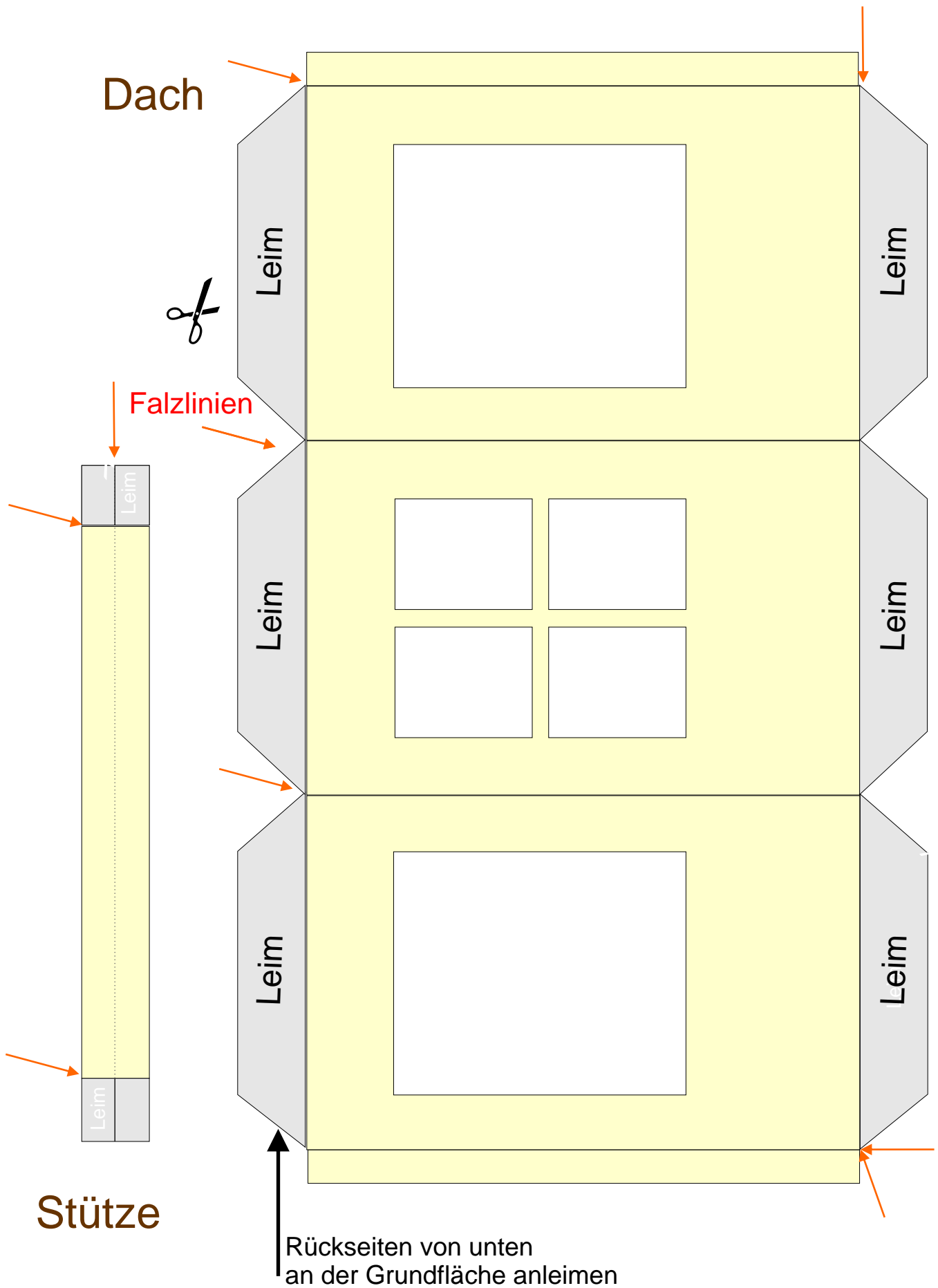
- 3) Rückseiten von außen an den Wänden anleimen



Grundfläche

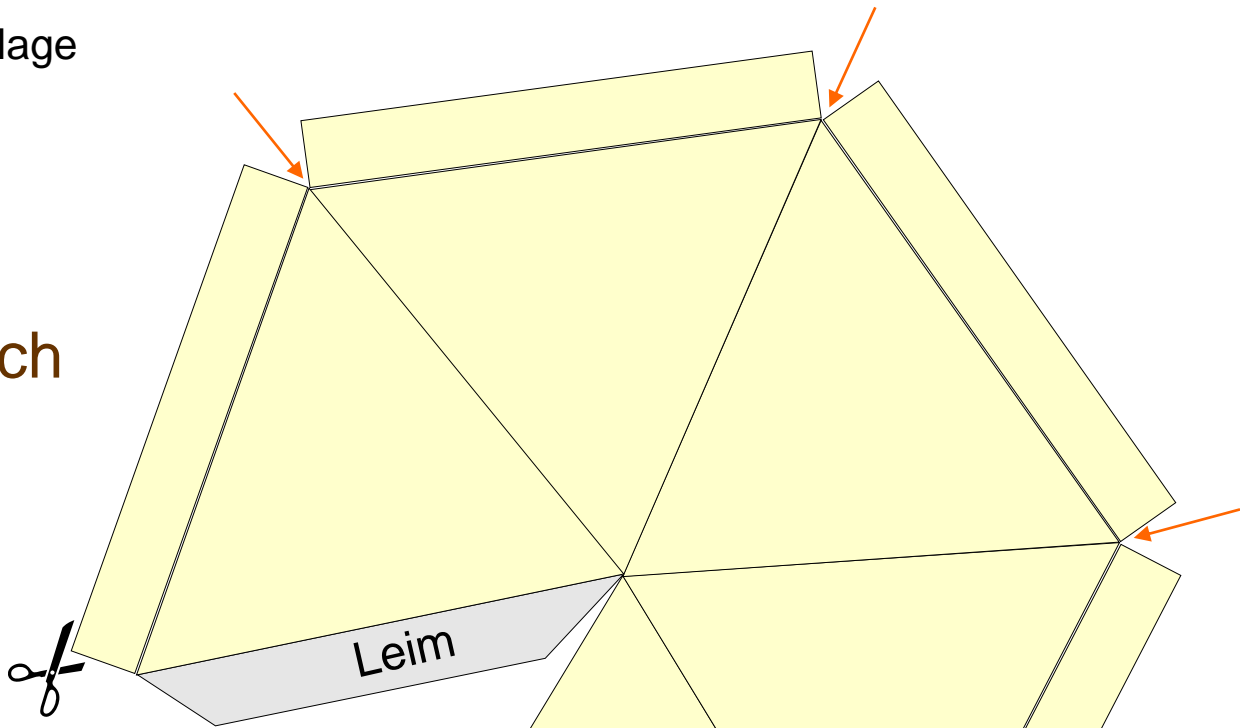
Druckvorlage

Falzlinien einritzen (stumpfes Messer)
und über einer Kante abknicken.



Druckvorlage

Dach

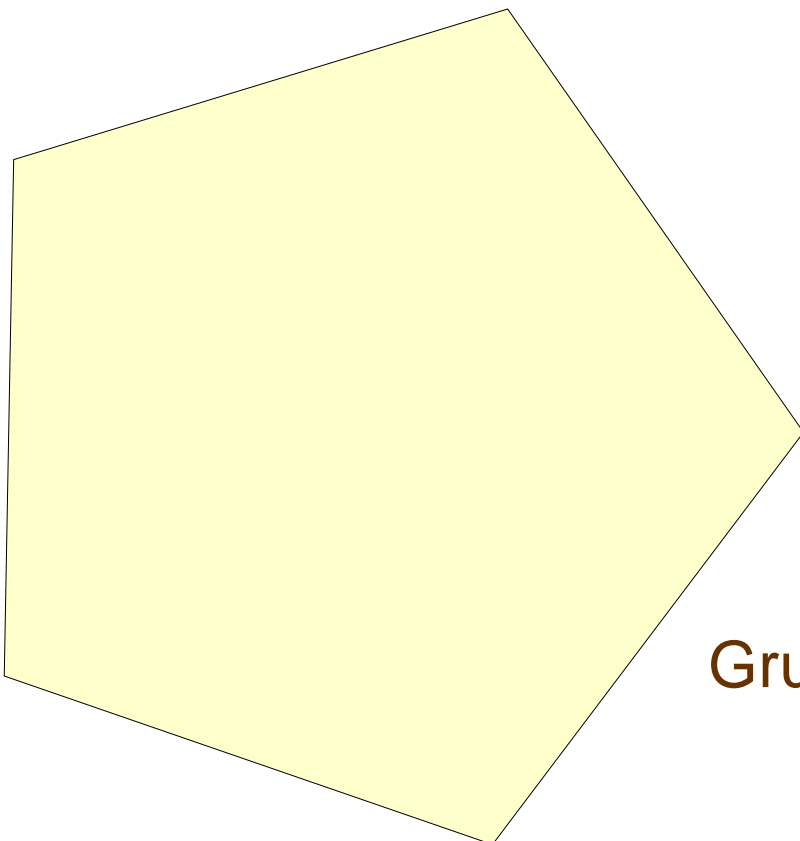


- 1) Falzlinien einritzen (stumpfes Messer) und über einer Kante abknicken.

Falzlinien

- 2) Dachdreiecke falten und die graue Leimfläche unter das untere Dachdreieck leimen, so dass ein regelmäßiges 5-Eck entsteht.

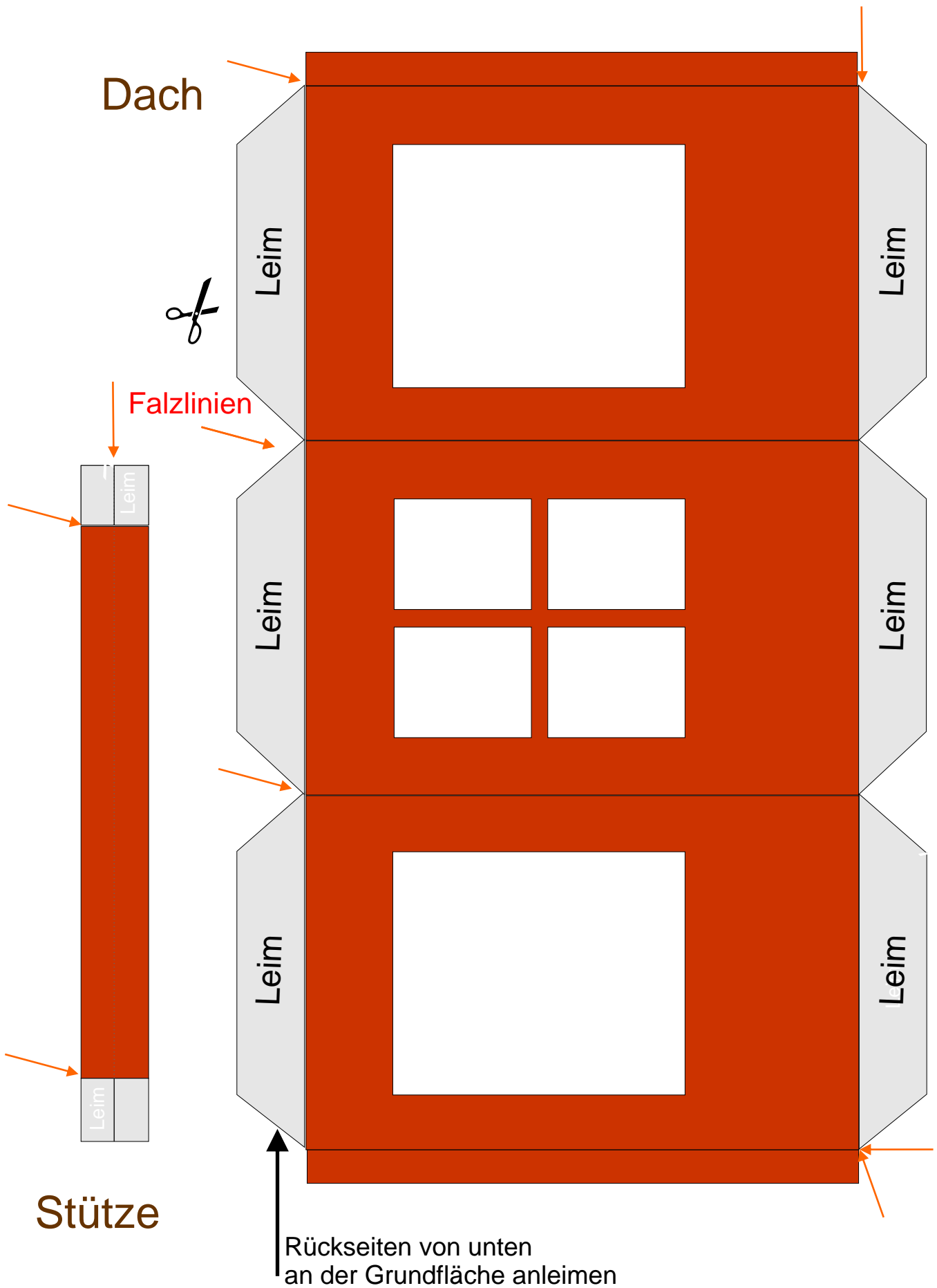
- 3) Rückseiten von außen an den Wänden anleimen



Grundfläche

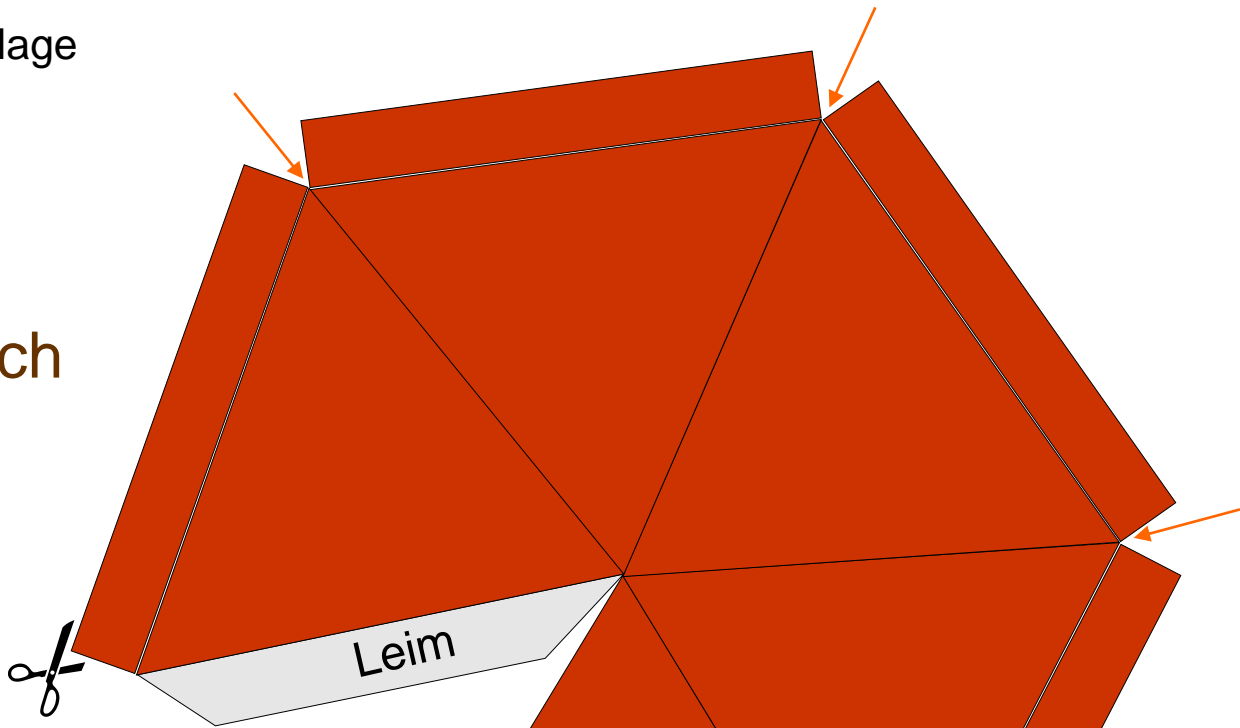
Druckvorlage

Falzlinien einritzen (stumpfes Messer)
und über einer Kante abknicken.



Druckvorlage

Dach



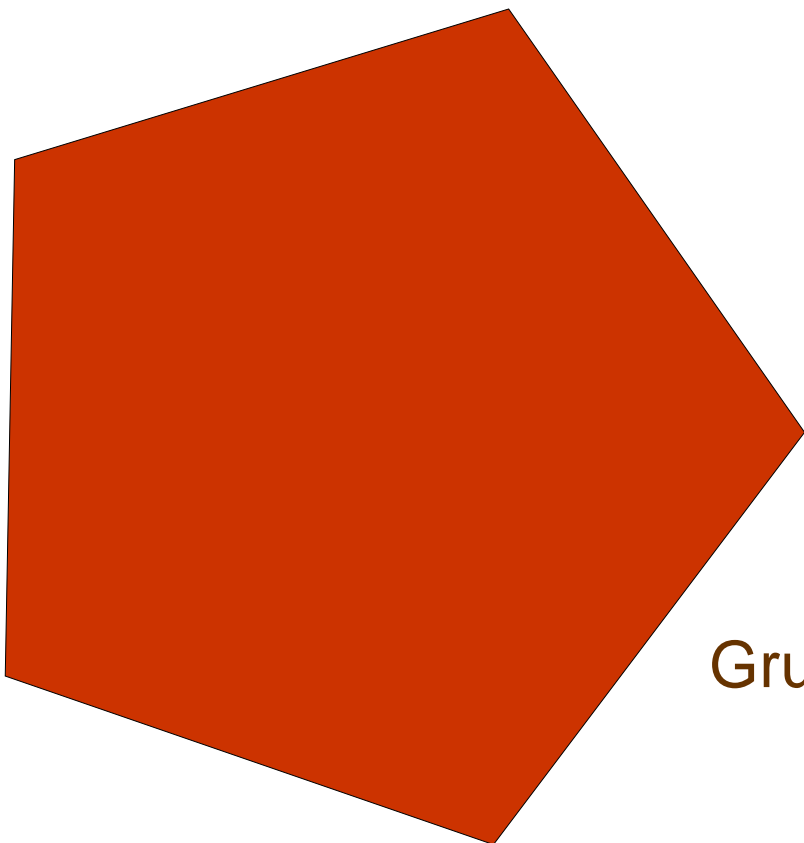
- 1) Falzlinien einritzen (stumpfes Messer) und über einer Kante abknicken.

Falzlinien

- 2) Dachdreiecke falten und die graue Leimfläche unter das untere Dachdreieck leimen, so dass ein regelmäßiges 5-Eck entsteht.



- 3) Rückseiten von außen an den Wänden anleimen



Grundfläche